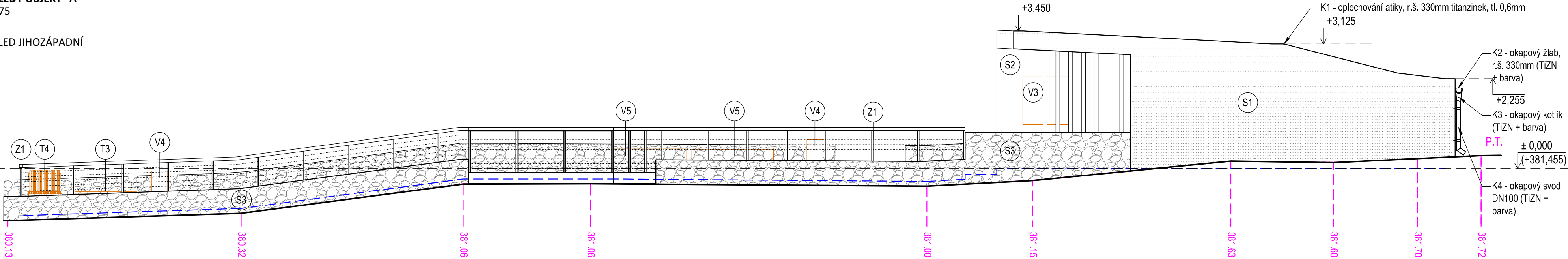
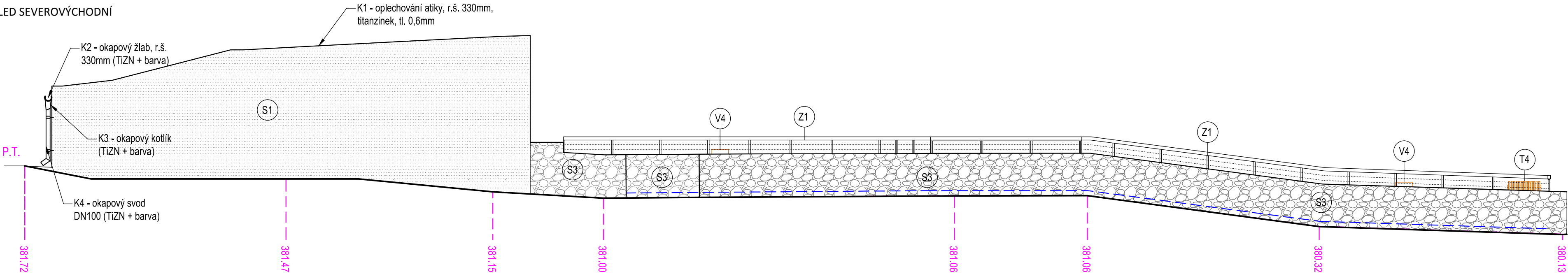


POHLEDY OBJEKT "A"  
M 1:75

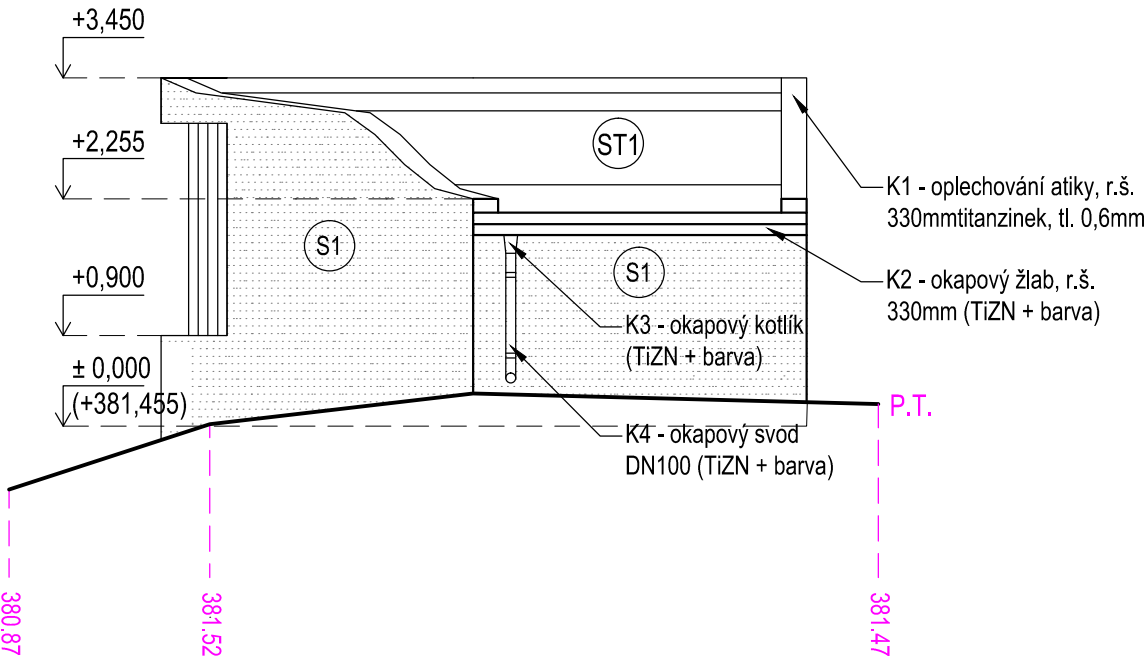
POHLED JIHOZÁPADNÍ



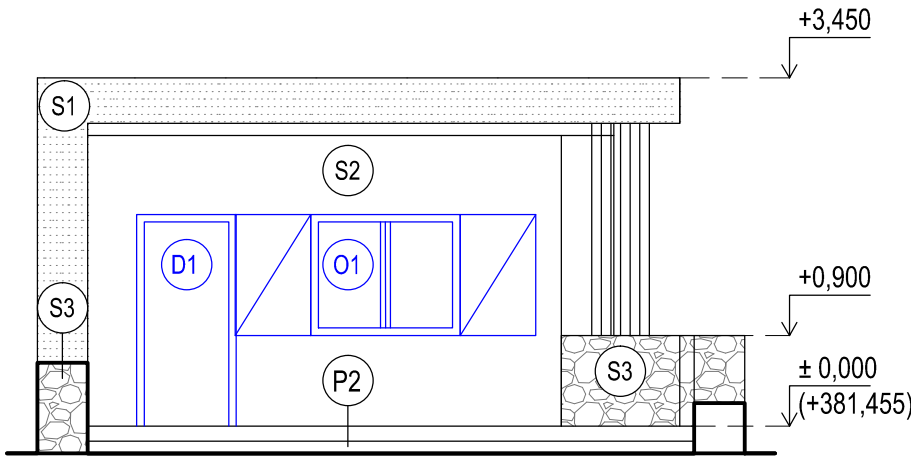
POHLED SEVEROVÝCHODNÍ



POHLED JIHOVÝCHODNÍ



POHLED SEVEROZÁPADNÍ



Pozn.: Projektová dokumentace byla navržena dle dostupných informací. Podkladem pro zpracování byl předchozí stupeň PD a geodetické zaměření z 08/2015 zpracované p. Jiřím Strejčkem. Vzhledem k charakteru stavby mohou být při stavební činnosti zjištěny skutečnosti, které mohou ovlivnit charakter a rozsah stavebních prací. Pokud tato skutečnost nastane, bude projektant bez odkladu upozorněn. Všechny konstrukce, stavební prvky a materiálová řešení budou provedena dle systémových detailů, technologických postupů a technických listů. Projektová dokumentace je vypracována v rozsahu pro stavební řízení. Tato dokumentace nenahrazuje dokumentaci pro provedení stavby ani výrobní dokumentaci.  
Legenda prvků s popisem jednotlivých výrobků a prvků je součástí výkresu řezu - D.1.1.b - 04.

STUPEŇ			Projektová dokumentace pro vydání společného územního rozhodnutí a stavebního povolení		
NÁZEV AKCE			Vltavská vyhlídka Homolka, pozemek p.č. 1243/3, 1245/8 a 106/3, k.ú. Rabyně		
ČÁST DOKUMENTACE			D.1.1. ARCHITEKTONICKO - STAVEBNÍ ŘEŠENÍ		
INVESTOR			PROJEKTANT		
OBEC RABYNĚ Bláženice 16 257 44 Netvořice IČ 00232599			Ing. arch. Iveta JIRÁSKOVÁ Krchleby 4, 257 56 Neveklov tel.: +420 721 263 838 IČ 04291476		
LOKALITA			ZODPOVĚDNÝ PROJEKTANT		
pozemek p.č. 1243/3, 1245/8 a 106/3, k.ú. Rabyně			Ing. arch. Ivana SLAVKOVÁ (ČKA 3028)		
DATUM		MĚŘITKO	KONTROLOVAL		
12/2017		1:75	Ing. arch. Ivana SLAVKOVÁ		
NÁZEV VÝKRESU			ČÍSLO PŘÍLOHY	PÁŘE	
OBJEKT "A" - POHLEDY			D.1.1.b - 05		